

# FICHE TECHNIQUE

L'ORGANISATEUR DEVRA PRÉVOIR

**1 Piano demi-queue**  
(Minimum - Type C6 ou équivalent)

## SONORISATION

### À prévoir suivant la salle

Reprise si nécessaire  
Concert en acoustique possible  
jusqu'à 200 places

**2 micros reprise piano**  
(Type C414, KM184 ou équivalent)

**1 micro présentation des morceaux**  
Shure KSM9/Beta 87/SM 58 sans pied  
A placer par terre, à droite du piano.

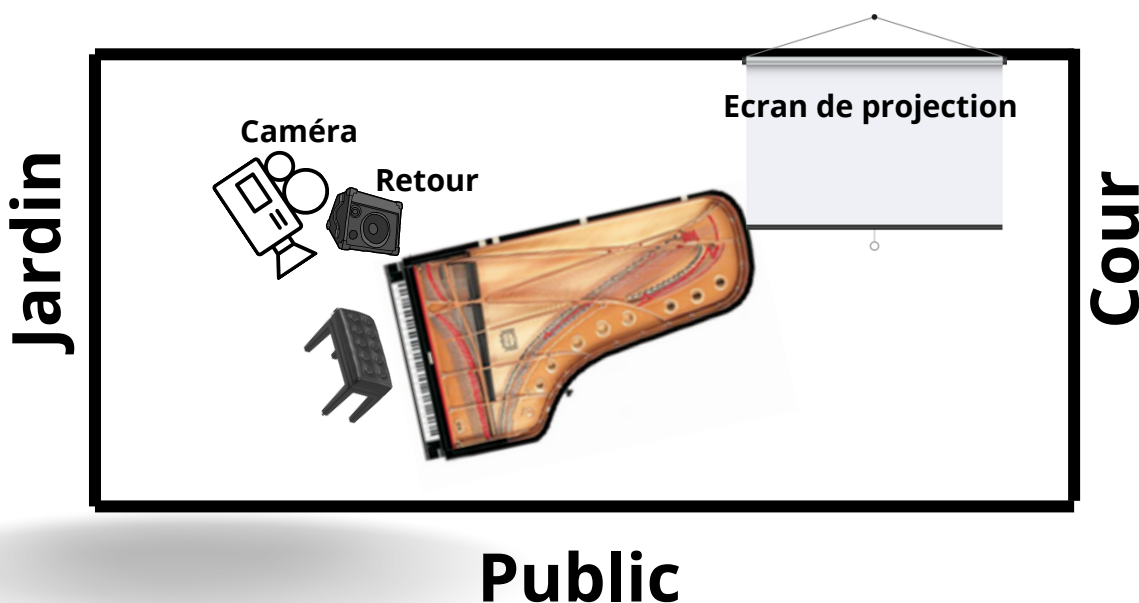
### RETOUR DE SCENE

à placer à GAUCHE du tabouret, à gauche  
des basses du piano.

## LUMIÈRES

Voir schéma P2/P3 - Le plan lumière peut être complètement revu en fonction des lumières dont dispose la salle. Un éclairage chaleureux et à privilégier dans une petite salle (Sépia, etc.).  
Nous contacter pour toute question.

## PLAN DE SCÈNE



# PIERRE-YVES PLAT PIANO SOLO

## VIDEO

### Écran de projection

Taille minimum : 2.40m x 1.80m  
Vidéoprojecteur / rétroprojecteur - 4000  
lumens (minimum)

### Caméra fournie par l'artiste

Câbles à prévoir - HDMI VIDÉO - Entre le  
piano (caméra) et le vidéoprojecteur

### Nous contacter pour plus de renseignements

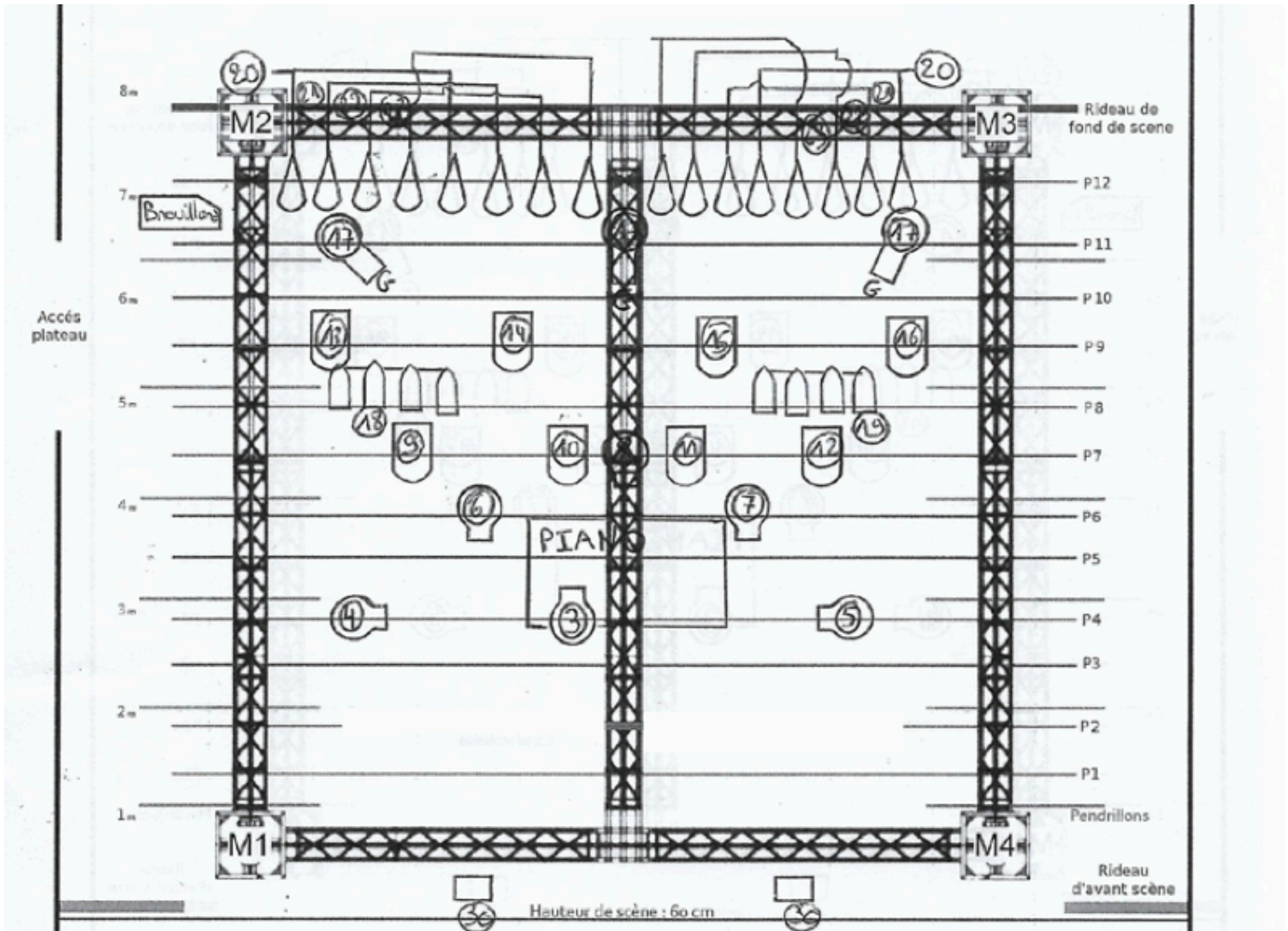
+33 (0)6 89 68 39 64

contact@pierreyvesplat.com

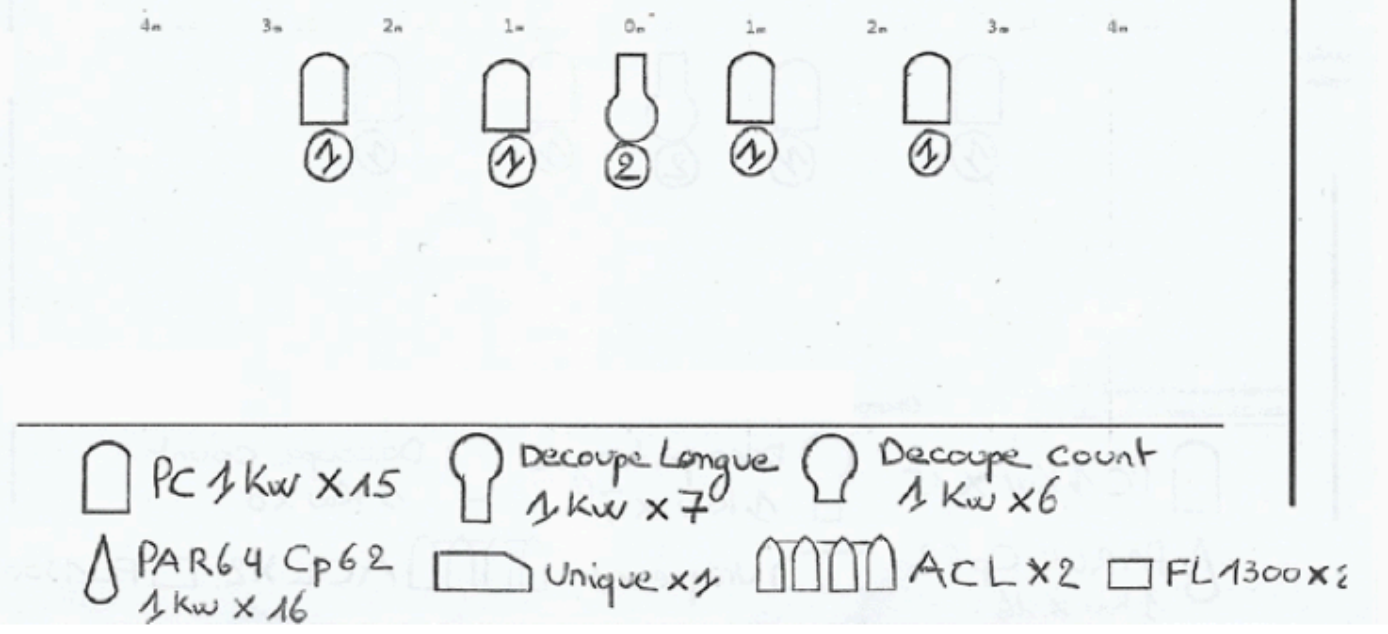
# PIERRE-YVES PLAT - PIANO SOLO

Pour toute question : 06 89 68 39 64 / [contact@pierreyvesplat.com](mailto:contact@pierreyvesplat.com)

## PLAN DE FEU



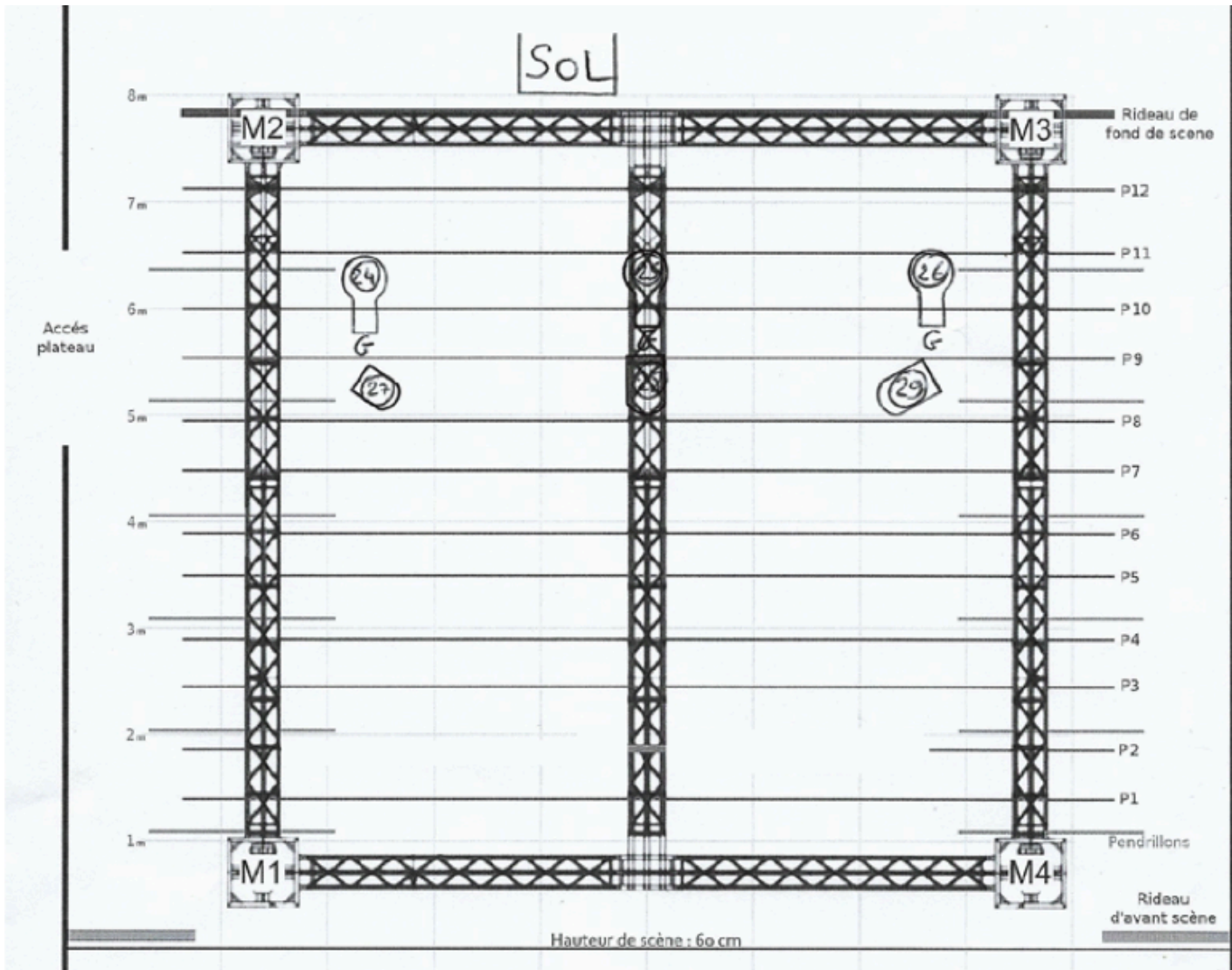
## PLAN DE SCÈNE



# PIERRE-YVES PLAT - PIANO SOLO

Pour toute question : 06 89 68 39 64 / [contact@pierreyvesplat.com](mailto:contact@pierreyvesplat.com)

## PLAN DE FEU / SOL



## PLAN DE SCÈNE

GEL : L 119 x 4 FPAR    L 152 x 12 FPC  
L 106 x 4 FPAR    L 152 x 1 FDec  
L 139 x 4 FPAR    Gobo x 6  
L 058 x 4 FPAR