



FICHE TECHNIQUE

L'ORGANISATEUR DEVRA PRÉVOIR

1 Piano à queue

Minimum 1/4 - Type C3

Demi ou 3/4 vivement recommandé

Scène parquet :

Option 1 : La scène du lieu est en bois (non vernis) ou praticables bois

Option 2 : Scène parquet (1,30x1,50m) fournie par la compagnie (prévoir un A/R véhicule)

Option 3 : Grande scène parquet (15-20m2) pour salles de grande jauge fournie par la compagnie (prévoir A/R avec location utilitaire)

SONORISATION

Piano : Deux micros DPA 4022 (ou SM57 ou équivalent) à implémenter dans le piano pour la diffusion.

Voix : 2 micros type SM58 ou équivalent sur pieds

Claquettes : 4 micros type AKG C-411 ou KM184

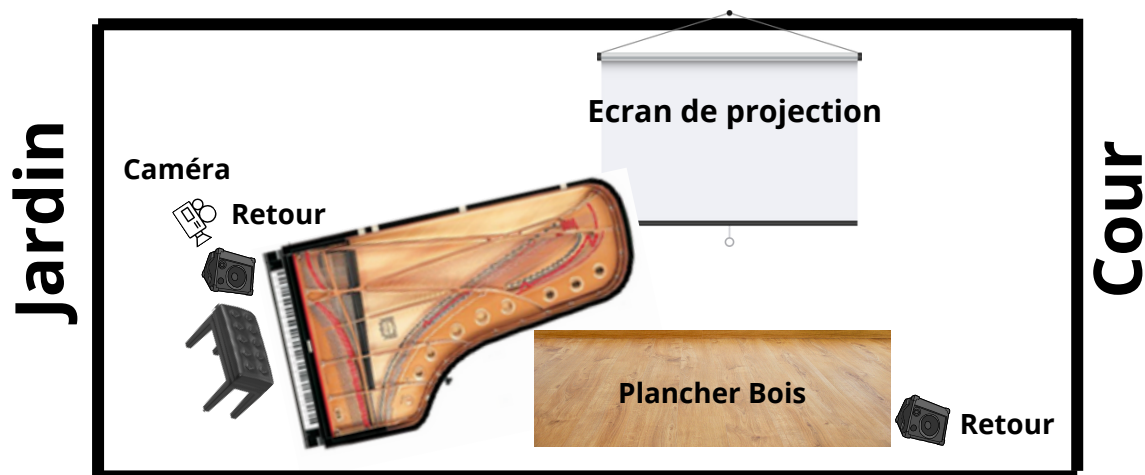
Fourni par nos soins avec notre scène parquet : 4 Micros piezo (placés sous la scène)

2 retours de scène dont 1 placé à la gauche du piano et l'autre en avant scène

LUMIÈRES

Voir schéma P2/P3 - Le plan lumière peut être complètement revu en fonction des lumières dont dispose la salle. Un éclairage chaleureux et à privilégier dans une petite salle (Sépia, etc.).
Nous contacter pour toute question.

PLAN DE SCÈNE



Public

RHYTHM ON FIRE

VIDEO

ÉCRAN PLAT OU ÉCRAN DE PROJECTION

Taille minimum : 2.40m x 1.80m

Vidéoprojecteur / rétroprojecteur - 4000 lumens (minimum)

2 CAMÉRAS ainsi qu'une CONSOLE VIDÉO (Blackmagic) fournies par les artistes

Connexion en HDMI

RÉGIE - Prévoir PERSONNEL

Opérateur lumière / Son / Vidéo

LOGE

Prévoir Accès direct à la scène / Portant à vêtements / Miroir / Boissons : eaux, café, thé
Dîner avant spectacle - Aucune allergie ou Intolérances alimentaires

Nous contacter pour plus de renseignements

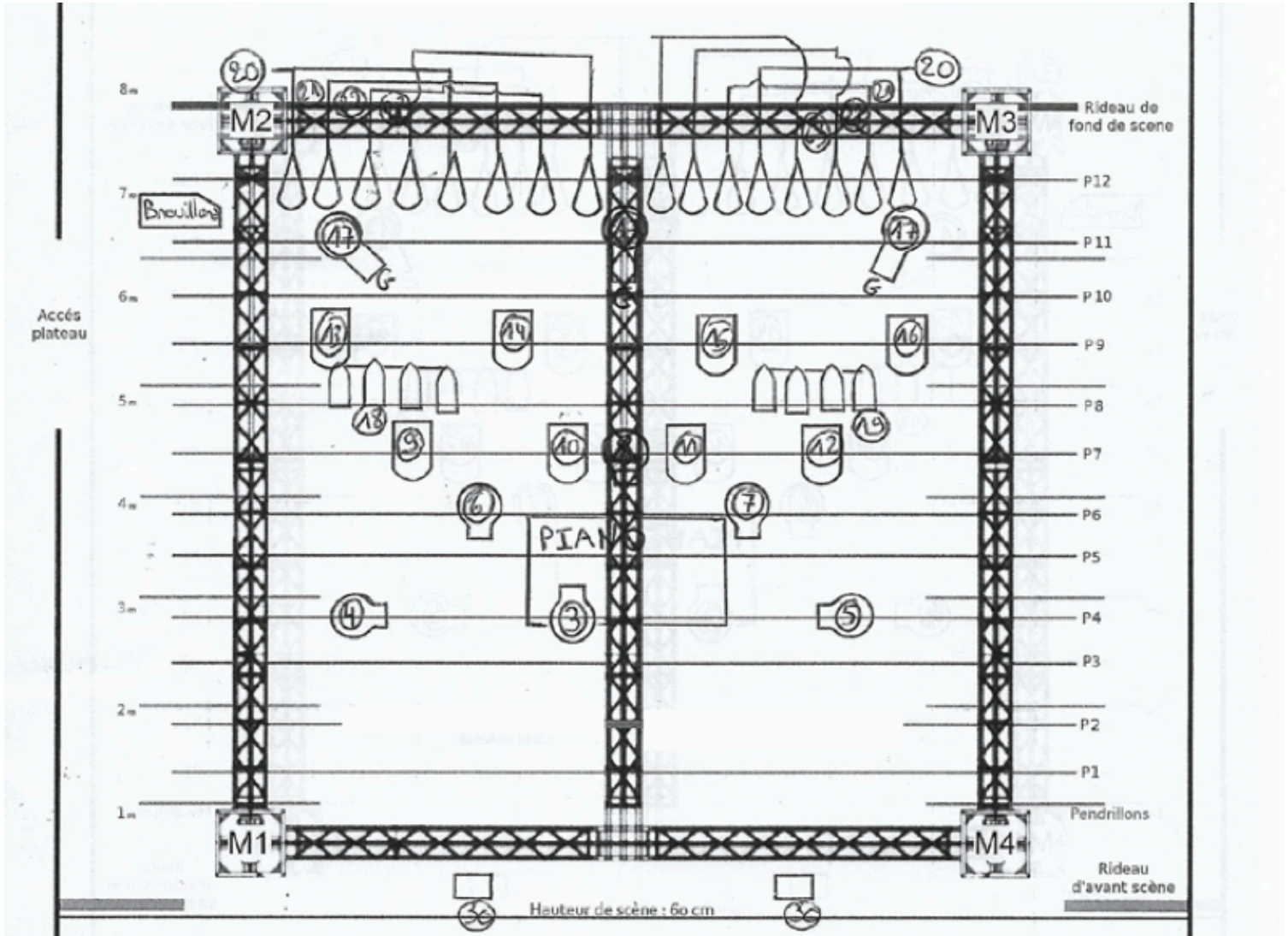
+33 (0)6 89 68 39 64

contact@pierreyvesplat.com

RHYTHM ON FIRE - FICHE TECHNIQUE

Pour toute question : 06 89 68 39 64 / contact@pierreyvesplat.com

PLAN DE FEU



PLAN DE SCÈNE



□ PC 1 Kw X 15

⬮ Decoupe Longue
1 Kw X 7

⬮ Decoupe Count
1 Kw X 6

⬮ PAR 64 Cp 62
1 Kw X 16

□ Unique x 1

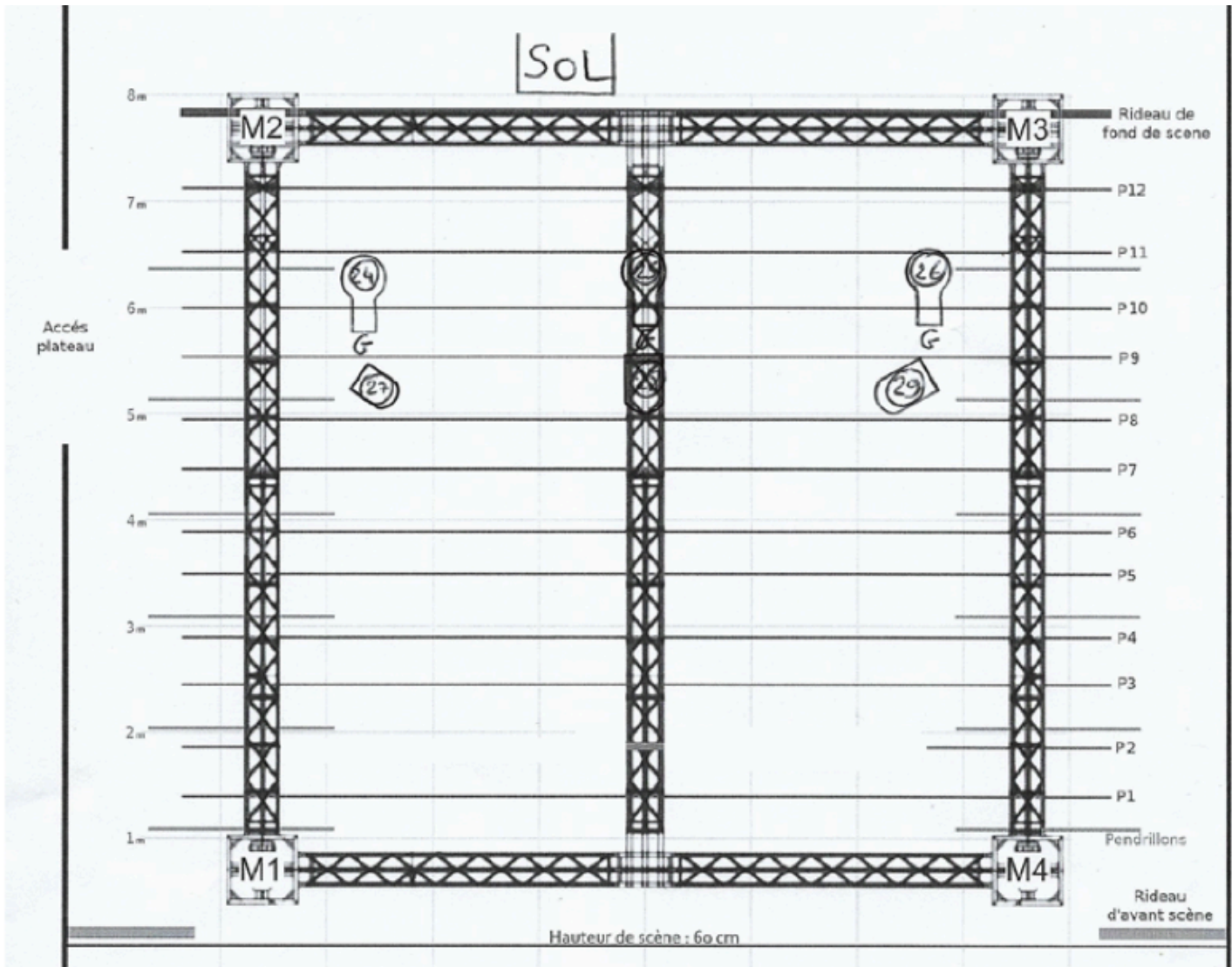
⬮ ACL X 2

□ FL 1300 X 2

RHYTHM ON FIRE - FICHE TECHNIQUE

Pour toute question : 06 89 68 39 64 / contact@pierreyvesplat.com

PLAN DE FEU / SOL



PLAN DE SCÈNE

GEL : L 119 x 4 FPAR L 152 x 12 FPC
L 106 x 4 FPAR L 152 x 1 FDec
L 139 x 4 FPAR Gobo x 6
L 058 x 4 FPAR