

FICHE TECHNIQUE

L'ORGANISATEUR DEVRA PRÉVOIR

1 Piano demi-queue
(Minimum - Type C6 ou équivalent)

SONORISATION

À prévoir suivant la salle

Reprise si nécessaire
Concert en acoustique possible
jusqu'à 200 places

2 micros reprise piano
(Type C414, KM184 ou équivalent)

1 micro présentation des morceaux
Shure KSM9/Beta 87/SM 58 sans pied
A placer par terre, à droite du piano.

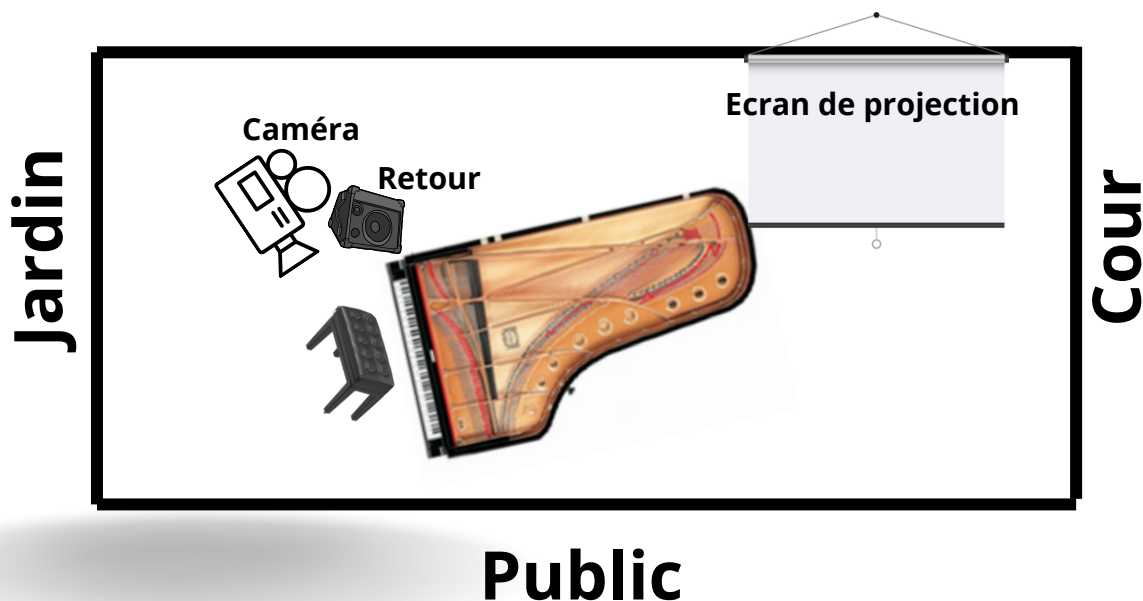
RETOUR DE SCENE

à placer à GAUCHE du tabouret, à gauche
des basses du piano.

LUMIÈRES

Voir schéma P2/P3 - Le plan lumière peut être complètement revu en fonction des lumières dont dispose la salle. Un éclairage chaleureux et à privilégier dans une petite salle (Sépia, etc.).
Nous contacter pour toute question.

PLAN DE SCÈNE



PIERRE-YVES PLAT PIANO SOLO

VIDEO

Écran de projection

Taille minimum : 2.40m x 1.80m
Vidéoprojecteur / rétroprojecteur - 4000
lumens (minimum)

Caméra fournie par l'artiste

Câbles à prévoir - HDMI VIDÉO - Entre le
piano (caméra) et le vidéoprojecteur

Nous contacter pour plus de renseignements

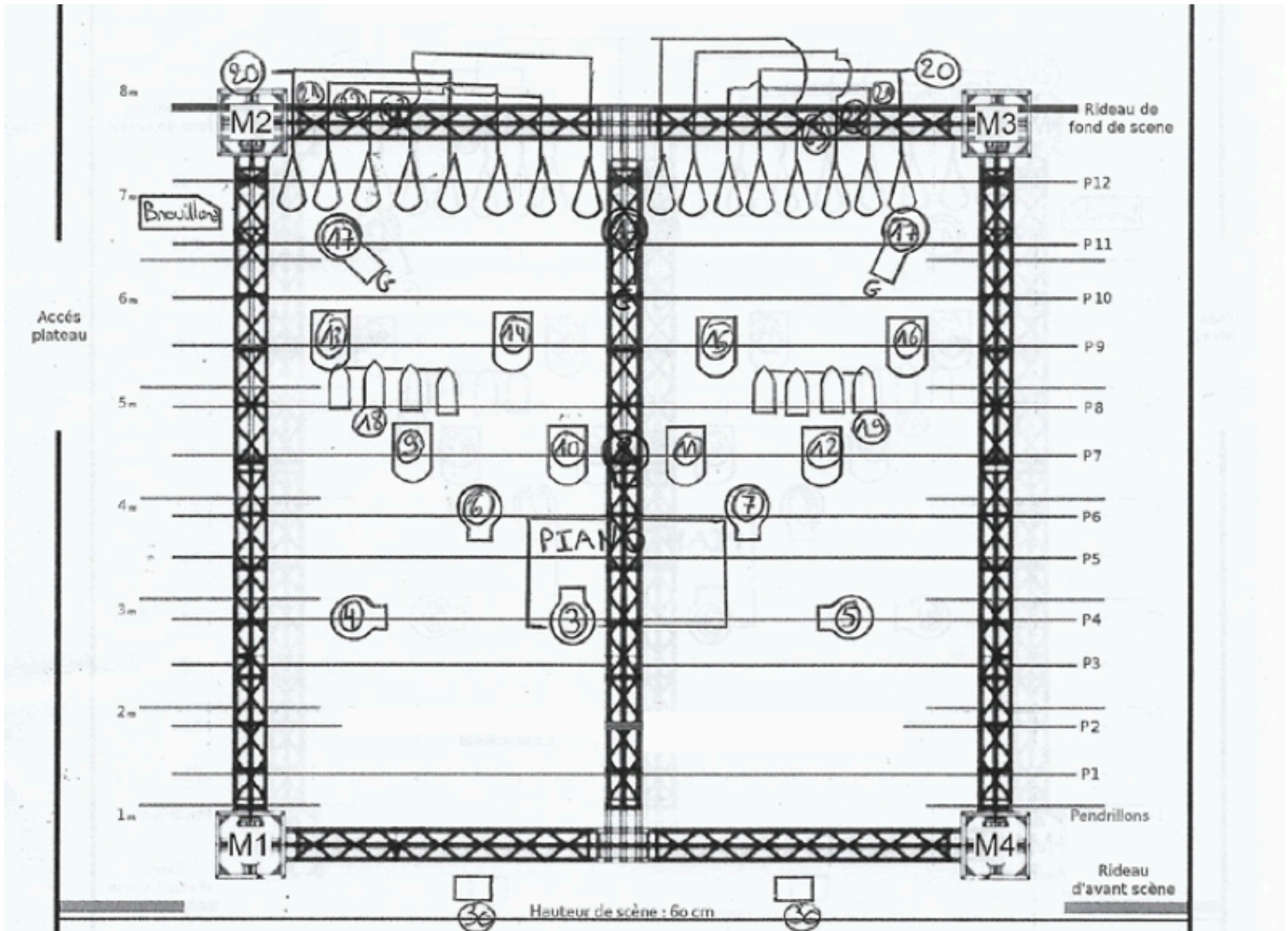
+33 (0)6 89 68 39 64

contact@pierreyvesplat.com

PIERRE-YVES PLAT - PIANO SOLO

Pour toute question : 06 89 68 39 64 / contact@pierreyvesplat.com

PLAN DE FEU



PLAN DE SCÈNE



□ PC 1 Kw X 15

⬮ Decoupe Longue
1 Kw X 7

⬮ Decoupe Count
1 Kw X 6

⬮ PAR64 Cp62
1 Kw X 16

□ Unique x 1

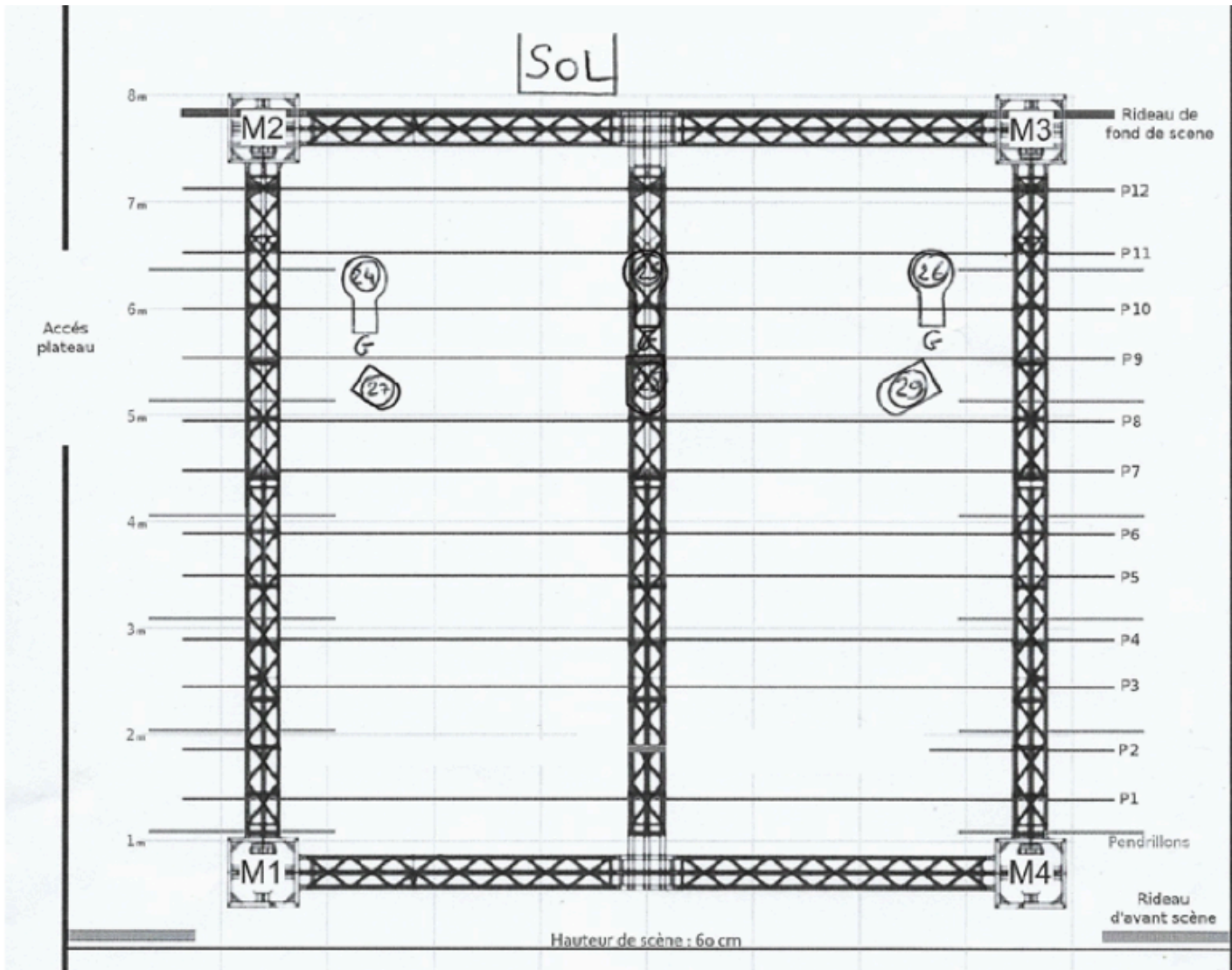
⬮ ACL X 2

□ FL 1300 X 2

PIERRE-YVES PLAT - PIANO SOLO

Pour toute question : 06 89 68 39 64 / contact@pierreyvesplat.com

PLAN DE FEU / SOL



PLAN DE SCÈNE

4m 3m 2m 1m 0m 1m 2m 3m 4m

GEL : L 119 x 4 FPAR L 152 x 12 FPC
L 106 x 4 FPAR L 152 x 1 FDec
L 133 x 4 FPAR Gobo x 6
L 058 x 4 FPAR